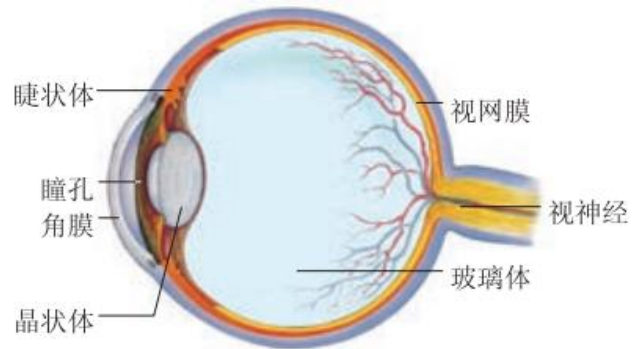


## 第 4 节 眼睛和眼镜

### 1. 眼睛

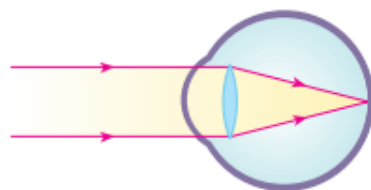
结构:



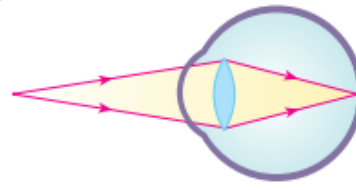
晶状体相当于凸透镜，视网膜相当于光屏。

依靠眼睛调节，远点为无限远，近点越 10cm。

明视距离约 25cm，看的最清晰，眼睛不疲劳。



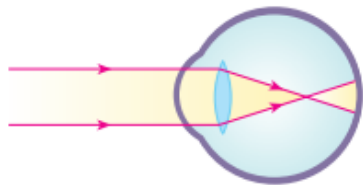
甲 看远处的物体



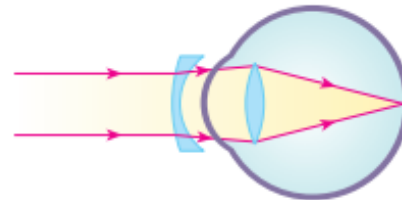
乙 看近处的物体

### 2. 近视眼及调节

晶状体太厚，远处物体的光会聚在视网膜前，可以在眼睛前方放一个凹透镜，可以使光线会聚在视网膜上，因此近视眼镜是凹透镜。



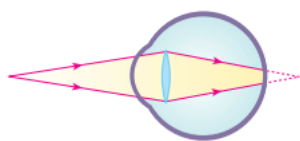
甲 近视眼成像于视网膜前



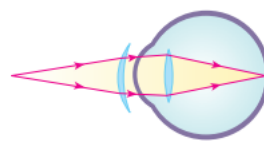
乙 矫正后

### 3. 远视眼及调节

晶状体太薄，近处物体的光会聚在视网膜后，可以在眼睛前方放一个凸透镜，可以使光线会聚在视网膜上，因此远视眼镜是凸透镜。远视眼也称老花眼。



甲 远视眼成像于视网膜后



乙 矫正后

新新Diego